

Nagyméretű hőmennyiségmérők kínálatunkban!

Ezúton szeretnénk bemutatni hőmennyiségmérő kínálatunk egy részét (Qalcosonic E1 és Qalcosonic E2), melyeket nagyobb intézményekben is alkalmaznak.



A QALCOSONIC E1 a fűtési és hűtési energia kereskedelmi mérésére szolgál, ha a hőátadó közeg víz; olyan létesítményekben, ahol távfűtés található (lakóépületekben, vállalatokban és intézményekben, hőellátó létesítményekben stb.) használják.

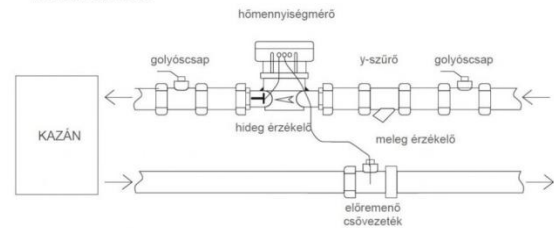


Előnyök

- Méretek: MID DN15-DN100.
- A fűtőközeg áramlását ultrahangos módszerrel mérjük
- A fűtési és hűtési energiát külön regiszterekben rögzítik
- Kettő darab univerzális impulzus be- és kimenete van
- Kommunikáció típusok: M-BUS, CL (Current loop), WMBus, RF 868 MHz, MODBus RS485, MiniBus, LORA, Bacnet.

- Programozható éves és havi jelentési határidők
- Tápellátás: Belső akkumulátor vagy külső tápegység
- Az elektronikus egység külön szerelhető
- A Qalcosonic E1 bármely pozícióban felszerelhető

BEÉPÍTÉSI ÁBRA



A Qalcosonic E2 ultrahangos hő- és vízmennyiségmérő a zárt fűtési és hűtési rendszerek hőenergia- és vízmennyiség mérésére, valamint a nyitott típusú fűtési rendszerek hőenergia- és vízmennyiség mérésére, valamint különböző folyadékmennyiségek mérésére szolgál.



Előnyök:

- Méretek: MID DN15-DN400.
- Két áramlásmérő csatorna
- Két nyomásmérési csatorna.
- Két impulzus bemenet további áramlásérzékelőkhöz
- A hidegvíz hőmérsékleti állandója minden hónapban külön programozható
- Integrált szabályozás vagy riasztási funkciók
- Mérési adatok belső archívuma
- Tápellátás a készülékhez a belső akkumulátorról vagy 230 V AC hálózatról

- Kommunikáció típus: Wireless M-Bus modes: AXI, S1 and T1 OMS; M-Bus, RS232, RS485, M-Bus/RS232/CL current output,

- BAC net, M-bus/RS232/CL pulse output, MODBus RTU, MiniBUS.
- A bemutatott paraméterek konfigurálhatók az ügyfél igényeinek megfelelően