



AMV 85, AMV 86 Szelepmeghajtó motorok három-pont szabályozáshoz

Leírás/Alkalmazás



Az AMV 85 és AMV 86 szelepmeghajtó motorokat VFS 2 szelepekhez használjuk DN 65-től DN100 -ig, VF 2, VF 3 szelepekhez DN 125-től DN 150 -ig használjuk. A meghajtó automatikusan alkalmazkodik a szelepemelkedéshez.

Külön rendelhető helyzetkapcsoló, visszajelző potencometer és szelepszár fűtés.

Tulajdonságok:

- A nyomaték-kapcsolóval rendelkező fejlett technológia biztosítja, hogy a motornál és a szelepnél ne lépjen fel túlterhelés.
- Digitális visszajelzés áll rendelkezésre a végállás helyzetekben a 4 és 5 csatlakozókról.
- Kézi vezérlés.

Rendelés

Típus	Műk.fesz.	Sebesség	Max. löket	Rend.szám.
AMV 85	24 V~ 230 V~	8 s/mm	40 mm	082G1450 082G1451
AMV 86	24 V~ 230 V~	3 s/mm	40 mm	082G1460 082G1461

Alkatrészek

Típus	motorok	Rend.szám.
Helyzetkapcsolók (2x)	AMV 86/3/24	082H7050
Helyzetkapcsolók(2x)	AMV 86/3/230	082H7051
Helyzetkapcsolók(2x)	AMV 85/8/24	082H7072
Helyzetkapcsolók(2x)	AMV 85/8/230	082H7071
Helyzetkapcsolók (2x) és potenciometer (10 kΩ)	AMV 86/3/24	082H7081
Helyzetkapcsolók(2x) és potenciometer(10 kΩ)	AMV 86/3/230	082H7080
Helyzetkapcsolók(2x) és potenciometer (10 kΩ)	AMV 85/8/24	082H7083
Helyzetkapcsolók(2x) és potenciometer (10 kΩ)	AMV 85/8/230	082H7082
Szelepszár fűtés		065Z7021

Műszaki adatok

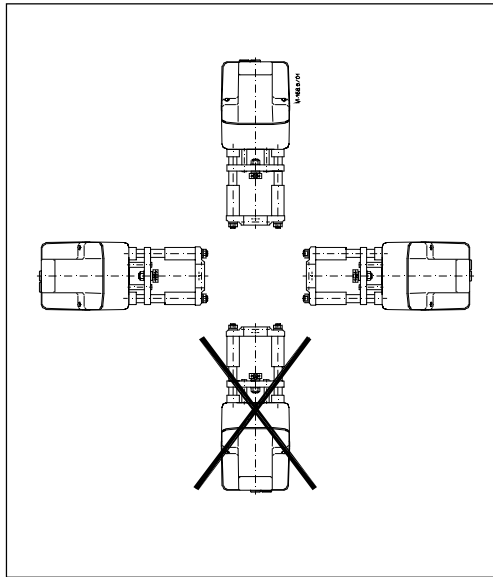
Típus	AMV 85	AMV 86
Működési fesz.	24 V~, 230 V~ ; +10 to -15%	
Teljesítmény felvétel	10.5 VA	23 VA
Frekvencia	50 Hz	
Szabályozás	3-pont	
Max. löket	40 mm	
Záróerő	5000 N	
Sebesség	8 s/mm	3 s/mm
Környezeti hőmérséklet	0-tól 55 °C	
Tárolási, szállítási hőm.	-40 tól +70 °C	
Védettség	IP 54	
Súly	9.80 kg	10.0 kg
CE - jelölés a szabványoknak megfelelően	EMC Előírások 89/336/EEC, 92/31/EEC, 93/68/EEC, EN 50081-1 and EN 50082-1 Előírások alacsony fesz.esetére 73/23/EEC, 93/68/EEC és EN 60730/2/14	



Adatlap

AMV 85, AMV 86 szelepmeghajtó motorok három-pont szabályozáshoz

Szerelés



Beépítés

A motort vízszintes szelepszárral vagy függőleges szárral, felső motorhelyezéssel lehet szerelni. A motor az 57 mm-es koronás anyával (szállítjuk) illeszthető a szeleptestre. A 4 mm belső kulcs használatával a rögzítés egyszerűen vegrehajtható.

Biztosítani kell megfelelő szerelési helyet a motor körül.

Elektromos szerelés

Az elektromos szereléshez el kell távolítani a burkolatot. Két M16x1.5 kábelbemenettel rendelkezik, melyek tömítő gyűrűvel felszereltek. A megadott IP védettséghez megfelelő, szabványos kábeltömítést kell alkalmazni.

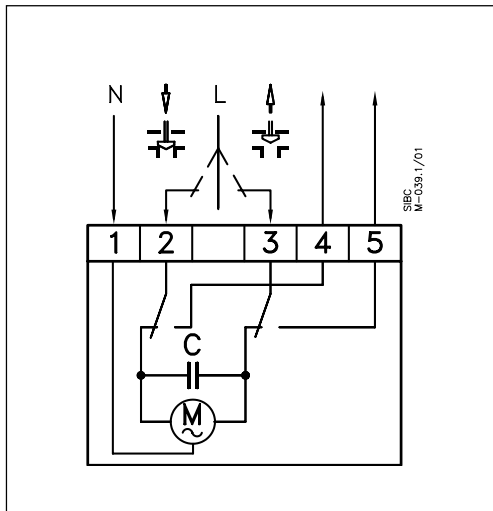
Megsemmisítés

Ha a szelepmeghajtót meg akarjuk semmisíteni szét kell szerelni és az alkatrészek csoportosítása után lehet azokat a szabványoknak megfelelően hulladékba tenni.

Elektromos bekötés



230 V változat:
Nem szabad megérinteni a nyomtatott panelt!



1 csatlakozó:

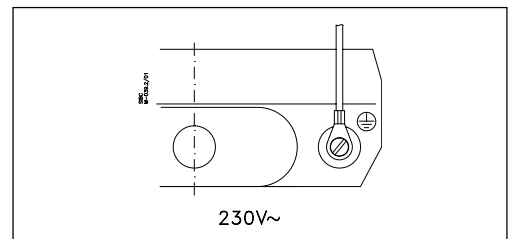
Nullvezető (0 V)

2, 3 csatlakozók:

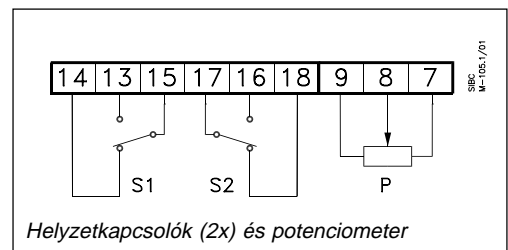
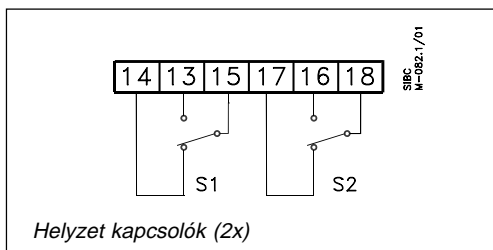
Feszültség bemenet a szabályozótól. Tápfeszültség 24 V~, 230 V~ (tipustól függően).

4, 5 csatlakozók:

A kimeneteket a végállás kijelzésére lehet használni.



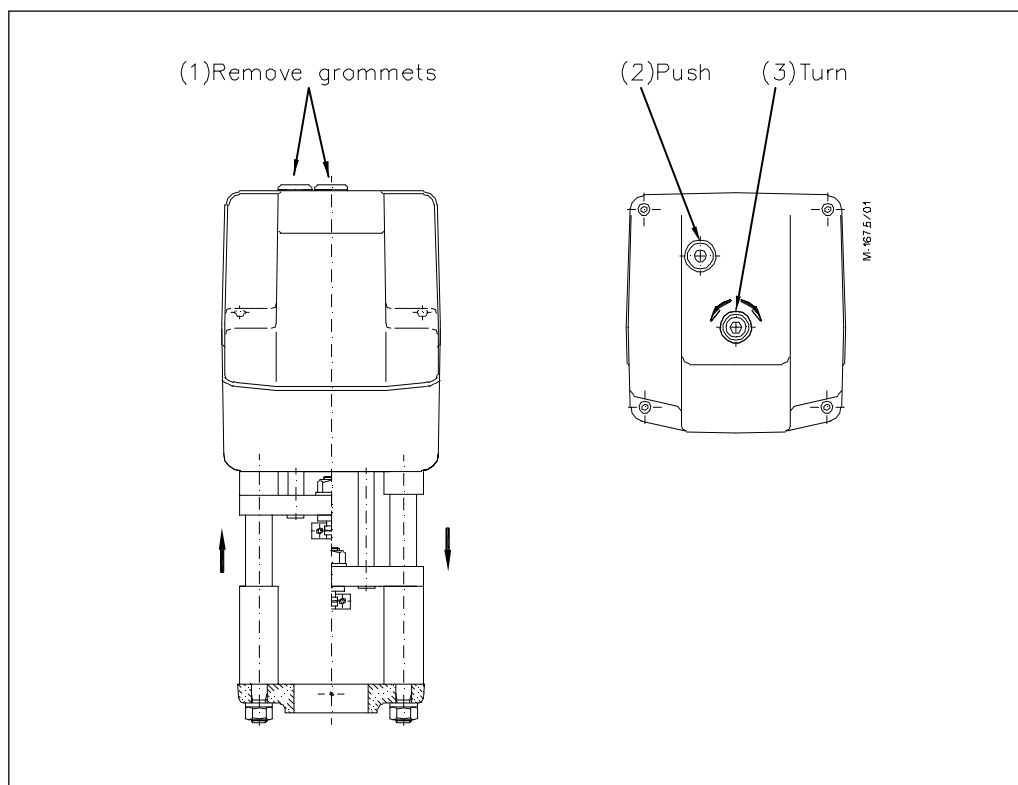
Alkatrészek



**Adatlap** **AMV 85, AMV 86 szelepmeghajtó motorok három-pont szabályozáshoz****Üzembehelyezés**

Végezzük el a műszaki szerelést, rögzítést, elektromos bekötést, ellenőrizzük a munkát, majd tegyünk egy próbát.

- Adjunk feszültséget a motorra.
- Adjuk ki a szükséges vezérlő jelet majd ellenőrizzük, hogy a szelepszár az adott alkalmazás szerint mozog.

Kézi működtetés

A kézi mozgatáshoz forgassuk egy 8 mm belső kulccsal (nem tartozék) a szelepet a szükséges helyzetbe. Ügyeljünk a forgatási jelekre.

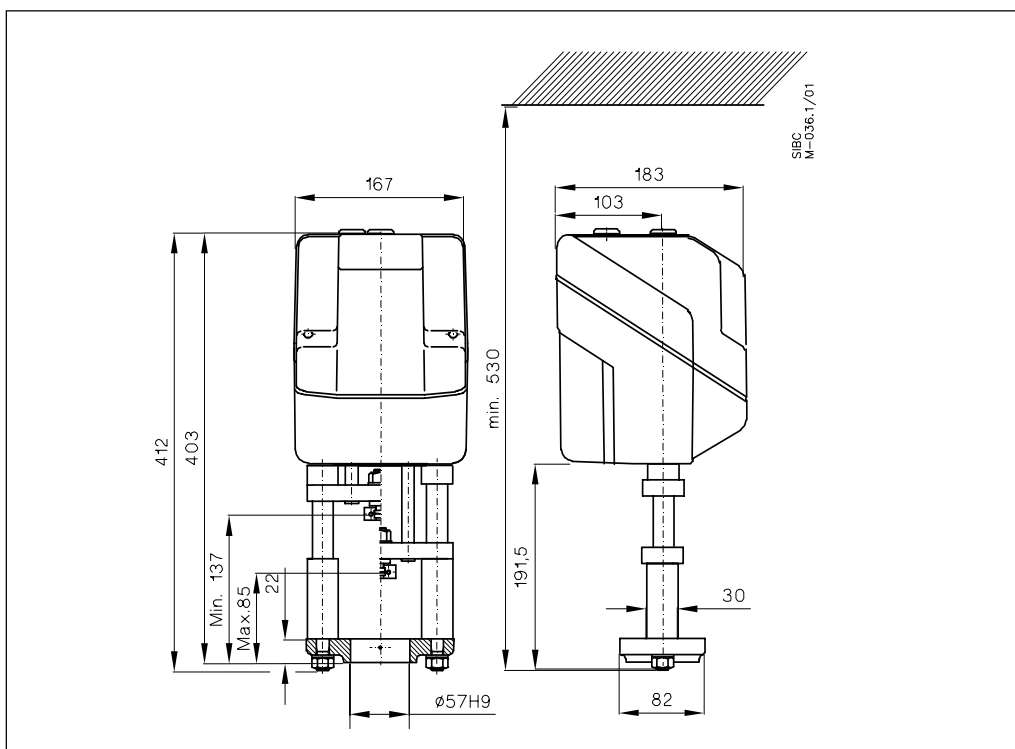
- Szüntessük meg a vezérlő feszültséget
- Tömítőgyűrűk eltávolítása, gombnyomás
- Állítsuk be a kívánt szelephelyzetet a 8 mm belső kulccsal
- Állítsuk vissza a szelepet zárt állásba
- Adjuk vissza a vezérlő feszültséget



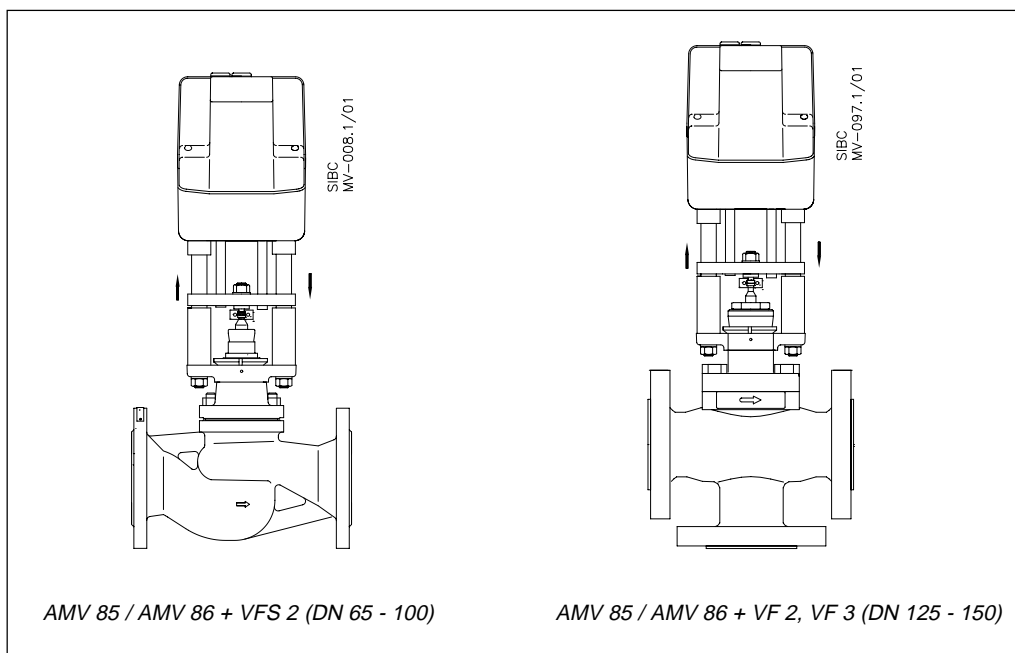
Adatlap

AMV 85, AMV 86 szelepmeghajtó motorok három-pont szabályozáshoz

Méretek



Szelep és motor kombinációk



A katalógusokban, brosúrákban és más nyomtatott anyagban található lehetséges hibákért Danfoss nem vállal felelősséget. Danfoss fenntartja azt a jogát, hogy termékeit előzetes értesítés nélkül módosítsa. Ez a megrendelt termékekre is vonatkozik, amennyiben ezek a módosítások elvégezhetők az elfogadott specifikációban történő szükséges változtatások nélkül. Ebben az anyagban található összes védjegy a hivatkozott vállalat tulajdonát képezi. Danfoss és a Danfoss embléma Danfoss A/S védjegyeit képezi. Minden jog fenntartva.

**Danfoss Kft.**

1139 Budapest
Váci út 91.
Tel: +36 1 450 2531
Fax: +36 1 450 2539
Email: danfoss.hu@danfoss.com
Website: www.hu.danfoss.com

1181 Budapest, Kondor Béla sétány 1.
Tel./Fax: 1 291 3444
Tel./Fax: 1 296 0296
budapest@iasautomatika.hu

IAS Automatika Kft. 4024 Debrecen, Sumen u. 26-28.
Tel./Fax: 52 368 300
Fax: 52 368 528
debrecen@iasautomatika.hu